

UM DOS MAIORES PROGRAMAS DE ALIMENTAÇÃO ESCOLAR DO MUNDO

PNAE PROGRAMA NACIONAL DE ALIMENTAÇÃO ESCOLAR



POR DIA



50 MILHÕES
de refeições



40 MILHÕES
de estudantes beneficiados



150 MIL
escolas atendidas

POR ANO



10 BILHÕES
de refeições



R\$ 5,5 BILHÕES
investidos

1



FNDE/MEC
envia recursos

2



Aquisição
de alimentos

3



30% destinado
para agricultura familiar

4



Criação de cardápios por nutricionistas

5



Educação alimentar e nutricional

6



Valorização das merendeiras

7



Comida saudável no prato

SEGURANÇA ALIMENTAR E NUTRICIONAL

- Oferta semanal de **frutas e hortaliças**.
- **Cardápios adaptados** à faixa etária e às **necessidades alimentares** específicas dos alunos.
- Inclusão de alimentos ricos em **ferro e vitamina A** nos cardápios.
- Limitação de alimentos **processados e ultraprocessados**.

AGRICULTURA FAMILIAR

- Geração de **emprego e renda** no campo.
- Mais **alimentos frescos** e de **qualidade**.
- Resgate de **tradições alimentares**.
- Preservação da **biodiversidade**.



EM
2023

R\$ 1,5 BILHÃO A MAIS NO ORÇAMENTO
ATÉ 39% A MAIS DE RECURSOS

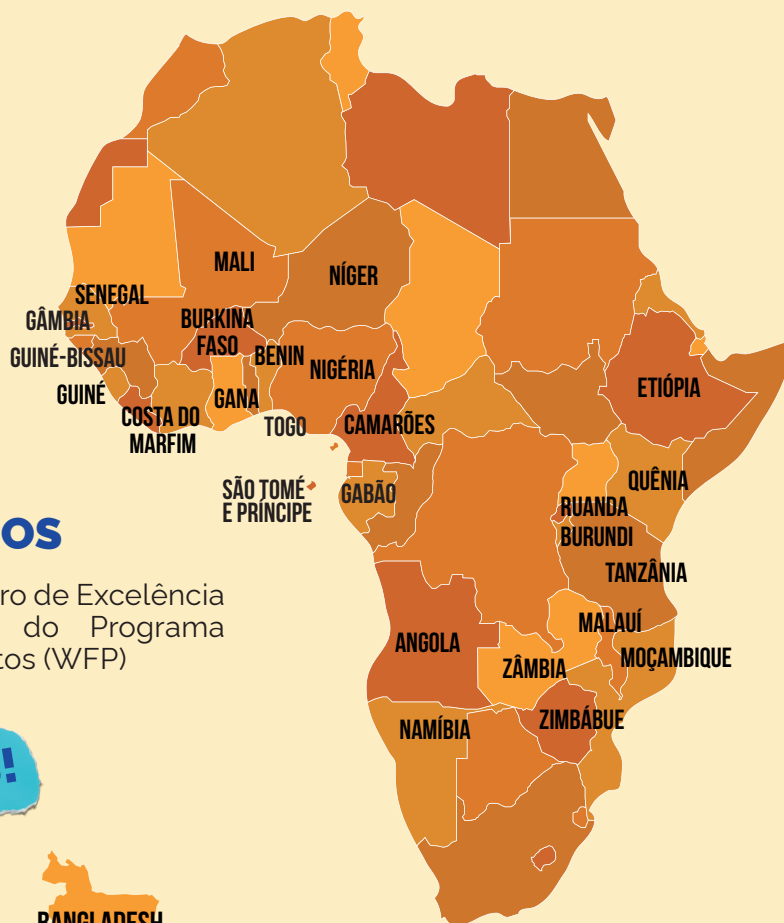
PNAE PELO MUNDO

Desde 2009, por meio do programa de cooperação internacional, em parceria com a Agência Brasileira de Cooperação (ABC) do Ministério das Relações Exteriores, cerca de 80 países da América Latina, Caribe, África e Ásia já foram apoiados na formulação de programas de alimentação escolar.



29 PAÍSES APOIADOS

Consolidação dos Programas de Alimentação Escolar na América Latina e Caribe (projeto Brasil-FAO de cooperação Sul-Sul Trilateral)



28 PAÍSES APOIADOS

Projeto com o Centro de Excelência Contra a Fome, do Programa Mundial de Alimentos (WFP)

Saiba mais em:



MAIS!

ARMÊNIA

BANGLADESH